

Modern Classic Mingled

自然意象 混搭輕古典

文 | 張曉瑋 空間設計圖片提供 | 邑品空間設計 (02-2738 2858)

生命中有許多值得珍藏的人、事、物，這些動人的印記，經常發生在與家相關的時空背景，設計師蒐集點滴的生活軌跡，以自身專業轉化為豐富空間的伏筆，透過素材、意象、燈光、氛圍的委婉表述，一方面滿足優渥而完整的生活機能，一方面累積更多的記憶層次，賦予空間源源不絕的表情張力。



Director

屈復文 Gary



Designer

鍾弘毅 Herry



IPIIN Design Group

邑品國際室內裝修設計有限公司
現任 | 邑品空間設計 設計師
空間設計必須對應人，所有的創意都不能偏離使用者，而將屋主的喜好、生活需求、未來彈性加以揉合，才能打造專屬的美感與空間性格。



1.自玄關鐵件屏風向電視牆延伸的墨鏡立面，點綴噴砂線條隱喻森林意象，並將多處動線開口整合其間。
2.整個開放空間利用家具擺設與分區天花板造型輔助界定，一點透視的景深展現豐富層次。
3.玄關側牆以明鏡搭配古典線板營造生動表情，同時增加進門後的開闊感。
4.由餐廳望向客廳，電視主牆溫潤的光感與兩側開窗的手法，創造深遠的端景效果。
5.餐桌端景混搭古典線板、灰鏡、H型鐵件等衝突材質，展現細節工藝的精緻。



Case Data

參與設計 | 鍾弘毅、張佳玲
 座落位置 | 台北·大安區
 建築形式 | 住宅大樓
 室內格局 | 玄關、客廳、餐廳、雙廚、書房、雙主臥、次臥、傭人房、儲藏室、四衛
 空間坪數 | 室內面積約50坪
 使用建材 | 天然石材、天然木皮、線板、墨鏡噴砂、灰鏡、鐵件、80 x 80拋光磚

此案為橫軸開展的屋型，擁有高樓層、連續面絕佳的採光優勢，設計師-鍾弘毅在新屋毛胚階段接手，依據全家人的生活作息進行合身的格局配置，大致上中央區塊以家人共享的公共空間為主，包括玄關、客廳、餐廳、雙廚等單元，兩側分別安排雙主臥、次臥與書房，透過互不干擾的分割模式，打造兩個世代和諧圓滿的天倫之樂。

簡化線條 前後呼應的設計感

玄關場域的佈局，除了營造內外有別的区域界定，同時也是導覽全宅風格主題的風向球。

地面選用深色大理石鋪設，與全宅統一的米色拋光磚明確區隔，地材交界處特製一座鐵件屏風，以樹木枝葉簡化後的抽象線條，維繫視覺的穿透與層次，右側牆面看似高櫃的等比分割，實際是單純的牆面造型，局部明鏡佐以細膩線條滾邊，適度反射光影，而輕古典元素的運用，也是串連全宅的風格語彙之一。

沈浸光感的公共空間大致採開放規劃，設計師配合現場結構橫樑，打造層次簡潔的分區天花板與層板燈光，並將空調主機、迴風路徑不著痕跡地安置於天花板內，儘可能釋放最佳高度，客廳與餐廳之間利用家具擺設輔助界定，餐桌端景混搭古典線板、灰鏡、H型鐵件等衝突材質，展現細節工藝的精緻。

享遼闊環景。

客廳主牆以天然石材打造，兩側開窗裝上灰玻，隱約可見牆後書房的書櫃線條，留下視線延展的路徑，主牆立面石材直接彎折為精美檯面，增添量體的整體感。此外，走出玄關後右轉的動線沿途，可見一長列洗鍊的連續面造型，設計師擷取森林意象為靈感，在大面積的墨鏡上加工噴砂線條，隱喻和窗景對話的自然能量，而在氣勢十足的圖騰意象後方，分別是置鞋兼衣帽間、傭人房與客浴等三處空間，將門片隱藏於連續面的處理，有效消除其他動線的干擾，也彰顯主空間的大氣尺度。



元素混搭 特調優雅時尚

餐廳與客廳比鄰，兩段窗景之間的結構凹洞，成了別緻的視覺亮點，餐桌旁特製端景牆，其中最右側實際上是雙主臥之一的入口。牆面以白為基底，三等分的比例恰到好處，穿插古典線板、灰鏡、H型鐵件等衝突材質，展現細節工藝的精緻，而元素混搭的技巧，也型塑空間與眾不同的優雅魅力。

輕食廚房與熱炒區，隔著一座石砌餐檯與餐廳相望，與電視牆相同的量體材質相互呼應，點出有主題的設計感，餐檯本身自玄關收納櫃轉折延伸而出，兼具介質意義與實用價值，善用灰鏡美化櫃側與無法移除的結構牆，讓繽紛光影為餐敘時光加分。

自然溫馨的情境主題

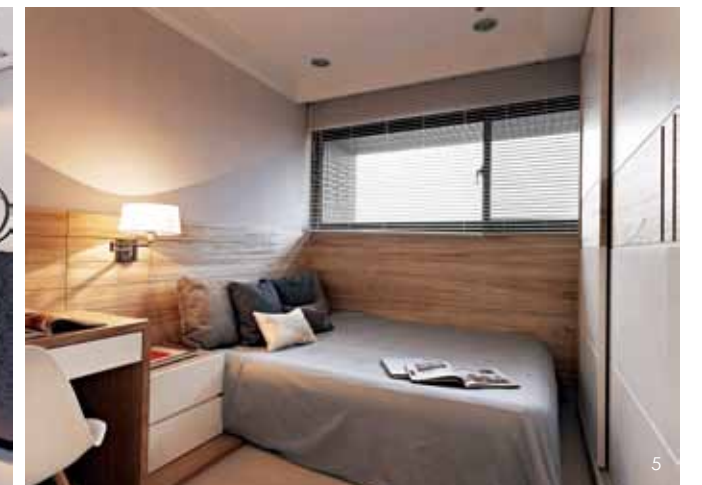
將雙主臥與其他房間分置公領域兩端的思考邏輯，確保兩個世代互不干擾的優質作息，其中電視牆後方的書房，某個層面也是進入主臥室之一的前緣，房內的機能量體皆以木作搭配鐵件，傳遞俐落簡潔的空間品味。洋溢淡淡美式風情的主臥室之一，低檯大窗搭配經典的白色百頁簾，兼顧柔和的光控和線條美感。以暖白色調著墨的床頭立面，雅緻的古典線板搭配米色繃布的柔軟，輕柔的美式古典氣息，十分受到使用者喜愛，床畔貼心規劃閱讀兼梳妝區，更衣室和專屬浴室則以天然木質加上古典門板一氣呵成，讓感官享受溫馨又自然的舒適感。

另一間主臥室同樣擁有專屬更衣間和獨立浴室，三進式的生活動線井然有序，尤其開架的衣物櫃一目瞭然，提供快速而貼心的機能創意。雅緻的次臥室要行經一段走道，設計師以櫃體型塑展示牆的方式，為移動的過程平添風景，房間內腰線以下均以木料施作，床頭櫃與桌面一體成形，發揮最大的空間效益。

生活的情趣當然需要經營，有了盡善盡美的空間作故事背景，相信這屋子裡的一切，都會成為全家人最寶貴的資產，恆久閃亮。

1.通往次臥廊道內的精品櫃設計，增加行進間的感官風景。2.書房內的機能量體皆以木作搭配鐵件，傳遞簡潔的時尚品味。3.主臥室床頭造型以雅緻的古典線板搭配米色繃布，輕柔的美式風情深受使用者喜愛。4.主臥室床畔貼心規劃更衣室和專屬浴室，外觀則以天然木質加上古典門板一氣呵成。5.洋溢舒適自然感的次臥室。

想瞭解多元化風格居家設計空間，請上網
搜尋“屋設計” Wodesign 屋設計 | [立即查詢](#)



Interior design should correspond to its residents all the time. To combine the habit, living needs and future use so that you can create a costumed esthetics and personality for a space.

About Design

邑品空間設計 IPIIN Design Group
地址 | 106台北市大安區通化街140巷18號1樓
電話 | 02-2738 2858
傳真 | 02-2738 0288
Facebook | www.facebook.com/pages/邑品空間設計/
326600070733463
信箱 | ipiin@ipiin.com.tw

