

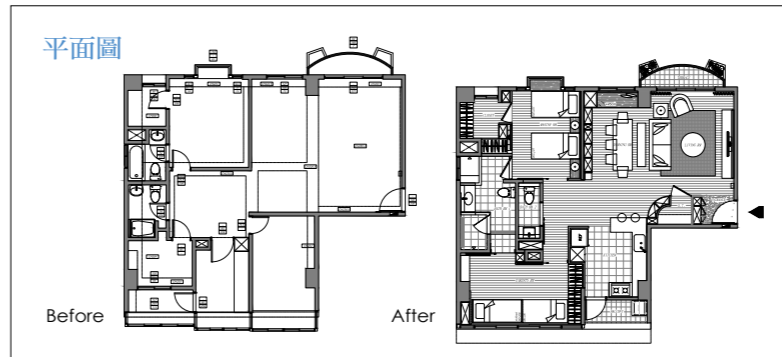


Natural Fusion

原木風尚 簡約自然況味

文 | 蔡瑞伶 空間設計暨圖片提供 | 邑品空間設計 (02-2738-2858)

巧思改造的空間格局，以小技巧創造大空間，帶來全室的寬敞恬適；以充滿自然原味的木質輕時尚，增添室內清透簡潔的氣氛。設計師以「人」為本的堅持和創意，建構出簡約風格居家美學，寫下獨特的自然況味。



Before
1. 傳統格局室內空間狹窄、採光不佳，屋主希望能藉動線的改善，建立適合長輩的明亮無障礙空間。

After
1.2. 打通原有隔間，以開放式空間開闢客廳與廚房格局，引進窗外光源，搭配原木質材，創造明亮簡約的居家環境。



鍾弘毅 Herry、何怡萱 Dora
邑品空間設計 IPIIN Design Group
邑品國際室內裝修設計有限公司
空間設計必須對應人，所有的創意都不能偏離使用者，而將屋主的喜好、生活需求、未來彈性加以揉合，才能打造專屬的美感與空間性格。



Before

1. 傳統屋樑較低，空間壓迫感重。
2. 原有客廳與廚房的隔間造成整體空間狹窄，連帶使採光不佳，室內多暗角。

Case Data

建築形式 | 電梯華廈
 座落位置 | 松山區
 空間坪數 | 35坪
 家庭成員 | 3人
 室內格局 | 客廳 餐廳 開放式廚房 主臥房 長親房 主臥浴室 客用浴室
 主要建材 | 鋼刷木皮 天然石材 鐵件 茶鏡 超耐磨木地板

After

1. 將傳統屋樑設計為斜切面，增加空間景深，將通風口設於斜面下，強化功效。
2. 系統櫥櫃節省空間，直接光源佐以室外光源，營造溫馨用餐氣氛。
3. 打通客廳、餐廳與廚房，開放式空間納入室外光線，舒緩空間壓迫感，創造透透亮的舒適空間。

屋況導覽

座落於松山區，本案屋齡20年，為三房兩廳兩衛浴的格局。原有格局雖已足夠屋主一家三口的使用，但廚房與浴室的空間不僅狹窄擁擠，動線不流暢，也影響採光，家中長輩的生活起居與活動也不方便。

屋主希望

由於此案屋主與長輩合居，除希望能改善家中格局，開闊室內空間且提升採光外，也期望能藉動線的設計，建立無障礙空間，並同時增進整體室內裝潢品味，規劃兼具安全與舒適的居家空間。

空間缺點

1. 傳統廚房格局狹窄，料理檯與櫥櫃佔據大部份的空間，使用活動空間有限，採光也不佳。
2. 舊有格局切割不夠完善，廚房浴室偏小，動線不佳連帶房屋多死角，不利於長輩室內活動。
3. 傳統格局的屋樑較低，造成原有客廳格局壓迫感加重，連帶降低窗戶採光的能力。

設計重點

1. 為了開闊整體空間，設計師打通房間為廚房，串連客廳、餐廳與廚房成開放式空間，納入兩邊光源，以自然的元素和淺色家具為主，創造明亮通透的寬闊感。
2. 設計師依長輩需求，將主浴室擴大為開放式空間，增進採光和通風。另分開盥洗、淋浴和浴缸空間，達到乾濕分離，並以弧型設計減少碰撞，提升安全性。
3. 玄關設計納入鞋櫃與儲藏室，用以儲放屋主長期旅行的大型行李箱；全屋採無半徑拉門設計節省空間。

設計導覽

甫踏進室內，原木質感地板與家具，在全面落地窗引入的光線下呈現煥采明亮感；開放式空間將客廳、餐廳與廚房貫通，巧妙地將兩面光源納入，室內則採直接光源設計，創造寬敞通透的居家風格。設計師依屋主需求，將家中長輩活動納入考量，將全屋規劃扶手、弧形牆面，與無高低差地板，並以拉門取代傳統推門，節省空間也增加安全性，打造美觀與實用兼具的無障礙空間。

其次，廚房的開放式U型設計，將管線藏入櫥櫃，並設置吧檯連繫與客廳和餐廳的交流。浴室則打通原有格局，規劃成乾濕分離的寬敞空間，並佐以扶手的無障礙規劃。整體空間融合原木與天然石材等元素，呈現通透自然的居家品味。



Before

1.2.房間格局較小，室內多死角，空間運用困難。3.原有浴室通風不佳，空間窄小，不適合長輩使用。

設計後的空間優勢

- 1.開放式設計開闊原先格局，利用原木和天然石材，佐以木頭質地和色彩明亮家具，引入大面積自然光，綜合各項自然元素呈現舒適質樸居家品味。
- 2.客廳保留原有樑柱雛型，作為空間劃分介質，樑面以斜型設計加強空間景深，減低壓迫感，另將通風口設置於斜面向下傾斜，發揮最佳功效。
- 3.結合淋浴、浴缸和盥洗檯的設計，既乾濕分離也有放大空間的效果，另規劃左右雙出入口連接兩個房間，引入明亮光源也提升通風功能。

設計師最自豪的設計之處

整合客廳、餐廳和廚房的開放式設計，放大原有格局的開闊感，原先擁擠暗沉的空間如今明亮通透，搭配木質風格，表現整體清新自然美學。

屋主最滿意的設計之處

原先的動線和空間規劃較傳統，透過重新設計，不僅滿足家中有長輩的需求打造無障礙空間，更提升整體居家生活品質。



After

- 1.拉大房間格局，以拉門取代推門，節省空間也減少環境死角。2.結合淋浴、浴缸和盥洗檯的設計，雙出口放大空間，也增進採光。3.4.連貫主廳風格，運用原木與淺色系質材，創造自然簡約風格。

About Design Company

邑品空間設計
 地址 | 台北市大安區通化街140巷18號1樓
 電話 | 02-2738-2858
 傳真 | 02-2738-0288
 信箱 | ipiin_design@yahoo.com.tw

